



De Rosse Metselbij

Osmia bicornis



De Rosse metselbij is donkerbruin en te herkennen aan zijn rossige beharing. De bijen worden 8 – 12mm groot. De vrouwtjes hebben zwarte haren op de kop en twee afgestompte hoorns. De beharing op de kop van het mannetje is geel en hij heeft lange voelspriet. De Rosse metselbij hoort bij de groep solitaire bijen. Ze leven niet in groepen, maar alleen.



Voedsel

De Rosse Metselbij heeft een vlak nodig om op te kunnen landen. Ze haalt daarom nectar van bloemen met een landingsvlak, bijv van bloemen uit de composietenfamilie. Het stuifmeel van de mannelijke bloemen bewaren ze tussen speciaal daarvoor bestemde beharing op hun buik. Zo hebben ze een voorraadje. Vliegperiode: eind maart tot begin juni.

Wilde bijenplanten

Amerikaanse sering
Ceanothus thyrsiflorus

Bijenkorfje
Prunella vulgaris

Brem
Cytisus scoparius

Daslook
Allium ursinum

Meisjesogen
Coreopsis verticillata

Muurbloem
Erysimum cheiri

Rozemarijn
Rosmarinus officinalis

Scheefkelk
Arabis procurrens

Zonneroosje
Helianthemum nummularium



Schuilplaatsen

Metselbijen maken gebruik van holtes in bomen en muren om hun eitjes af te zetten. Rietstengels, bamboestokken en bijenhôtels worden ook als nestplek gebruikt. In één holte worden meerdere broedcellen achter elkaar gemaakt en vervolgens dichtgemetseld met een mengsel van speeksel en klei.



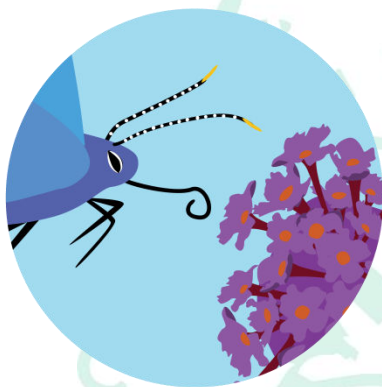
Het Icarusblauwtje

Polyommatus icarus



Het icarusblauwtje is een klein vlindertje. Het mannetje is helder blauw van kleur. Het vrouwtje is heeft een bruine ondertoon. Voordat ze vlinder worden, leven ze als rups tussen bladeren op de grond.

Voedsel



Het Icarusblauwtje is als rups gek op klaverbladeren. Wanneer ze ontpopt zijn als vlinder eten ze nectar van veel vlinderbloemige planten. Ze hebben een hele lange roltong, waarmee ze tot diep in de bloemen nectar kunnen ophalen. Het Icarusblauwtje vliegt laag, bijna nooit hoger dan kniehoogte. Vliegperiode: begin mei tot begin oktober.

Schuilplaatsen



Vlinders bevinden zich bijna altijd in de zon. Ze hebben warmte nodig om actief te worden, want het zijn koudbloedige dieren. Vlinders houden niet van wind en zoeken graag beschutte plekje op. Een vlinderkastje kan beschutting bieden.

Vlinderplanten

Beemdkroon

Knautia arvensis

Blauwe knoop

Scabiosa succisa

Damastbloem

Hesperis matronalis

Hemelsleutel

Sedum spectabile

Korenbloem

Centaurea cyanus

Marjolein

Origanum vulgare

Rolklaver

Lotus corniculatus

Vlinderstruik

Buddleja Ile de France

Wild Afrikaantje

Tagetes patula



De Gewone Dwergvleermuis

Pipistrellus pipistrellus



De gewone dwergvleermuis kun je zien vliegen tijdens de schemering. Het beestje wordt niet groter dan 3,5 – 5 cm. Met zijn vleugels open heeft hij een spanwijdte van 18 – 24 cm. De vacht van de vleermuis is bruin. Ze hebben een vrij spits snuitje met driehoekige, afgeronde oorschelpen. De dwergvleermuis wordt gemiddeld 2-3 jaar oud.



Voedsel

De gewone dwergvleermuis gaat met schemering op zoek naar eten. Ze zijn gek op kleine vliegende insecten. Die zijn rond schemering te vinden bij bloemen die dan oplichten of sterk geuren en bloemen waar insecten makkelijk op kunnen landen en waarbij de nectar makkelijk te bereiken is, zoals composieten en schermbloemen. Vliegperiode: begin april tot eind oktober.



Schuilplaatsen

Vleermuizen houden een winterslaap op een donkere, vochtige, stille en koele plek. Ze hangen dan op hun kop in groepen bij elkaar. In de herfst vindt de paring plaats. Vrouwjes trekken zich in het voorjaar gemeenschappelijk terug naar een plek waar ze jongen krijgen. De mannetjes zoeken een ander onderkomen.

Vleermuisplanten

Duizendblad

Achillea Millefolium

Geitenbaard

Aruncus dioicus

Kamperfoelie

Lonicera periclymenum

Prachtkaars

Gaura Lindheimeri

Sering

Syringa vulgaris

Sneeuwbal

Viburnum tinus

Toscaanse jasmijn

*Trachelospermum
jasminoides*

Teunisbloem

Oenothera

Valeriaan

Valeriana officinalis



De Aardhommel

Bombus terrestris

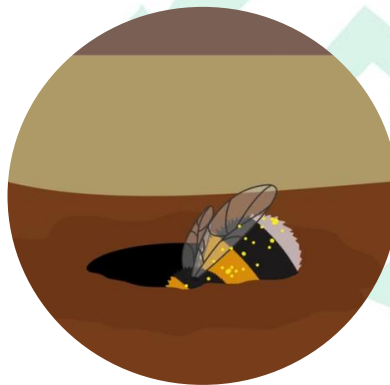


Hommels hebben een groot lijf, met relatief kleine vleugeltjes. De gewone aardhommel is zwart met gele banden op het borststuk en achterlijf en hij heeft een kenmerkend wit kontje. De tong van de aardhommel is gemiddeld 6,7mm, dat is vrij kort vergeleken met andere hommelseorten.



Voedsel

De aardhommel is een relatief zwaar beestje. Met zijn gewicht kan hij bepaalde bloemen openen om bij de nectar te komen waar andere dieren niet bij kunnen. Ook kan de aardhommel een gaatje maken in een bloem om zo met zijn lange tong naar binnen te gaan en de nectar te eten. Vliegperiode: eind maart tot begin oktober.



Schuilplaatsen

De gewone aardhommel houdt een winterslaap. Aan het begin van de lente ontwaakt de koningin en gaat zij op zoek naar een geschikte nestplaats. De gewone aardhommel maakt zijn nest onder grond. Ze gebruiken oude gangen van mollen of muizen.

Hommelplanten

Beklierde kogeldistel
Echinops sphaerocephalus

Kardoen en artisjok
Cynara cardunculus en scolymus

Lavendel
Lavandula angustifolia

Loodkruid
Ceratostigma

Monnikskap
Aconitum napellus

Papaver
Papaver orientale

Slangenkop
Penstemon digitalis

Smeerwortel
Symphytum officinale

Stalkaars
Verbascum densiflorum