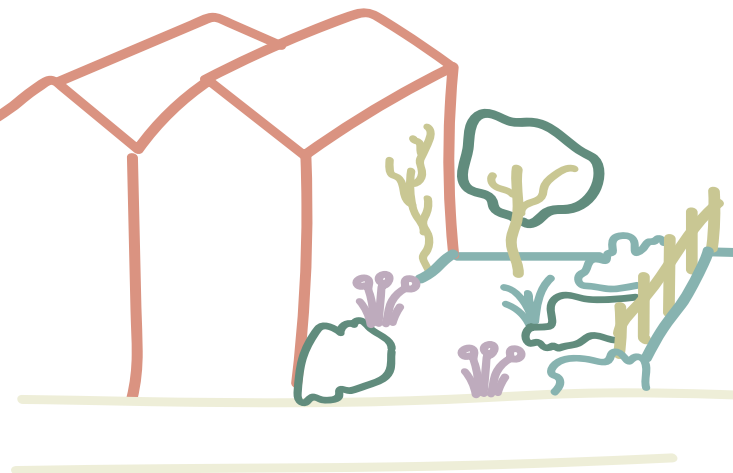


# De NatuurTuin

de juiste omstandigheden

Jouw tuin is onderdeel van de natuur in de stad.

In een natuurtuin maak je zo veel mogelijk gebruik van de bestaande condities. In enkele gevallen pas je ze aan. Het is de kunst om de gewenste functies en de gewenste planten een passende plek te geven.

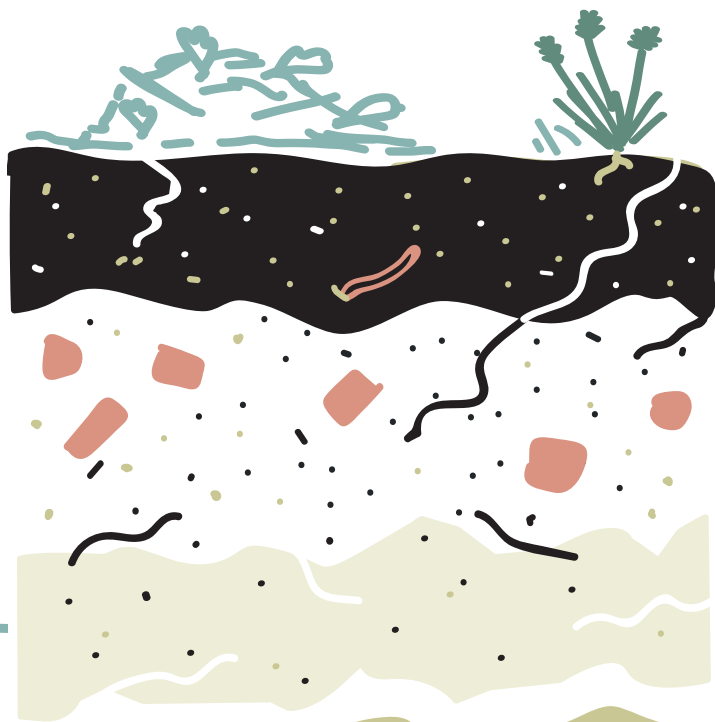


## Bodem

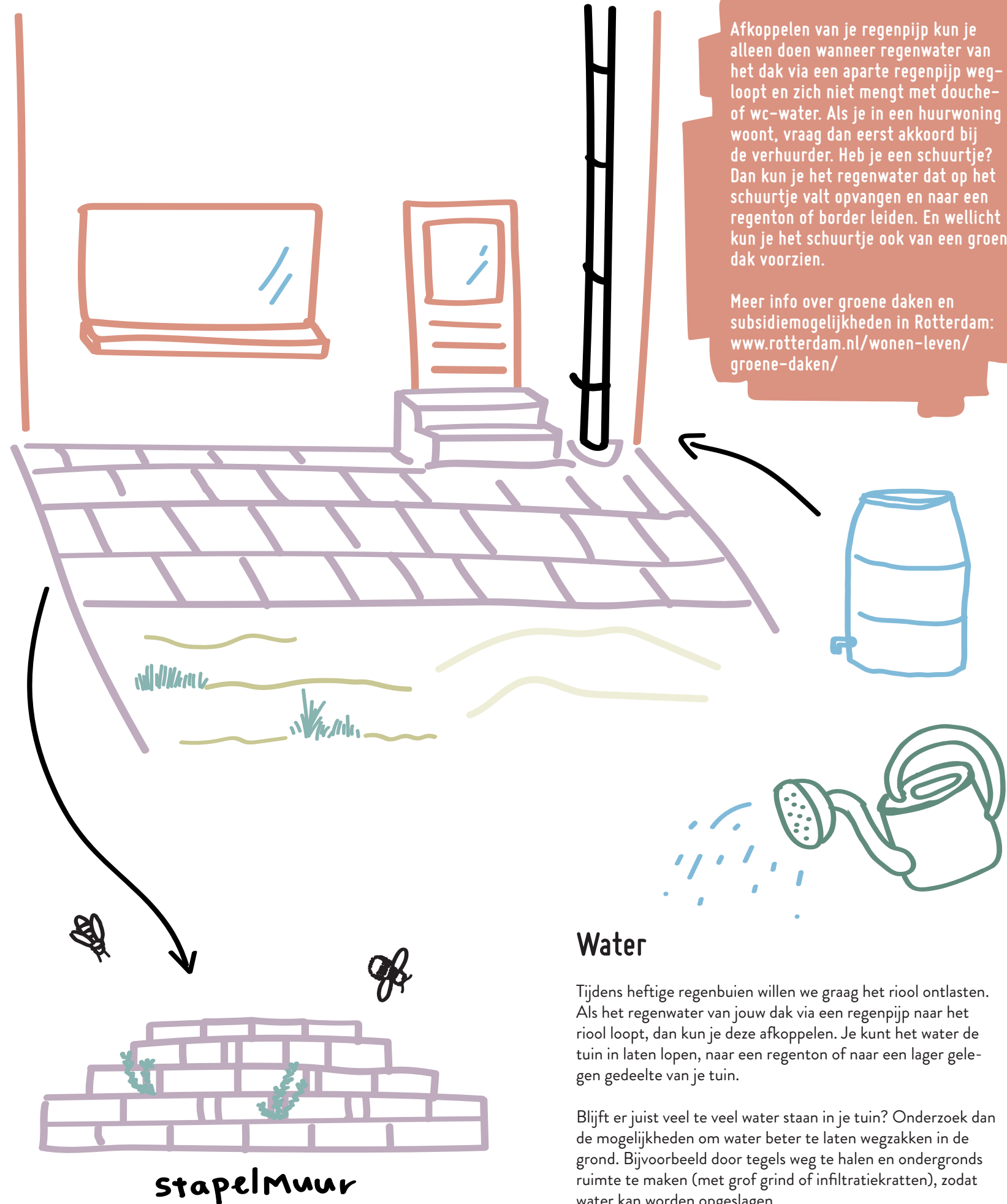
Een gezonde bodem is goed voor de plantengroei en houdt beter water vast. Zeker wanneer de grond veel zand en stenen bevat, kan het zinvol zijn om een laag grond af te graven en bemeste tuinaarde toe te voegen, bijvoorbeeld voor het maken van een bloemrijke border. Hoe minder tegels in je tuin hoe beter!

Zoek een plekje voor een composthoop.

Op de composthoop kun je snoeiafval, gemaaid gras en gebladerde kwijt. Je kunt de compost in de winter over de border uitspreiden om je tuin tegen vorst te beschermen. Bovendien zorgen bodembeestjes ervoor dat de snoeiresten worden omgezet tot voeding voor de planten. De Rotterdamse Compostmeesteres geeft tips over composteren: [compostgilde.nl/](http://compostgilde.nl/) caroline-de-vlaam.



Door de tijd heen klinkt de bodem in, dit betekent dat de grond kan zakken. Soms is het nodig om je tuin op te hogen. Je merkt dat je tuin moet worden opgehoogd als de stap vanuit je huis naar de tuin dieper wordt, of als er water in je tuin blijft staan.



## Zonlicht

Wanneer en waar valt zonlicht in je tuin? Je kunt er over nadenken wanneer en waarom jij in de zon wilt zitten, bijvoorbeeld in de ochtend met een kopje koffie of juist in de avond om buiten te eten. Zo kun je bepalen waar je een tafel en stoelen neerzet, of een hangmat ophangt. Het is ook belangrijk dat planten de juiste hoeveelheid zonlicht krijgen. Elke plant heeft eigen wensen voor de hoeveelheid licht. Meestal staat op het plant-etiket hoeveel zonlicht hij hebben wil, of vraag het na en zet de planten op de juiste plek.

Volle zon betekent dat de plant meer dan 5 uur zonlicht per dag nodig heeft. Halfzon of halfschaduw betekent zo'n 2 tot 5 uur zonlicht per dag. En schaduwplanten willen minder dan 2 uur zonlicht per dag. Deze zonuren gelden op het moment dat de plant in bloei staat.

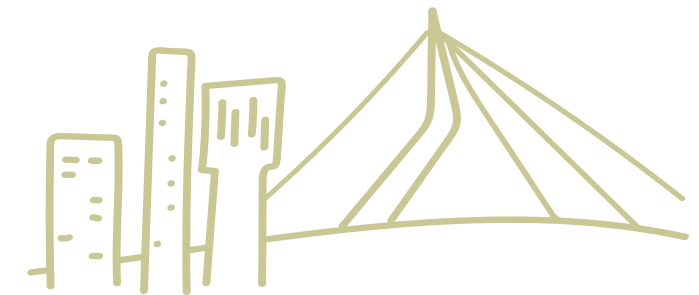
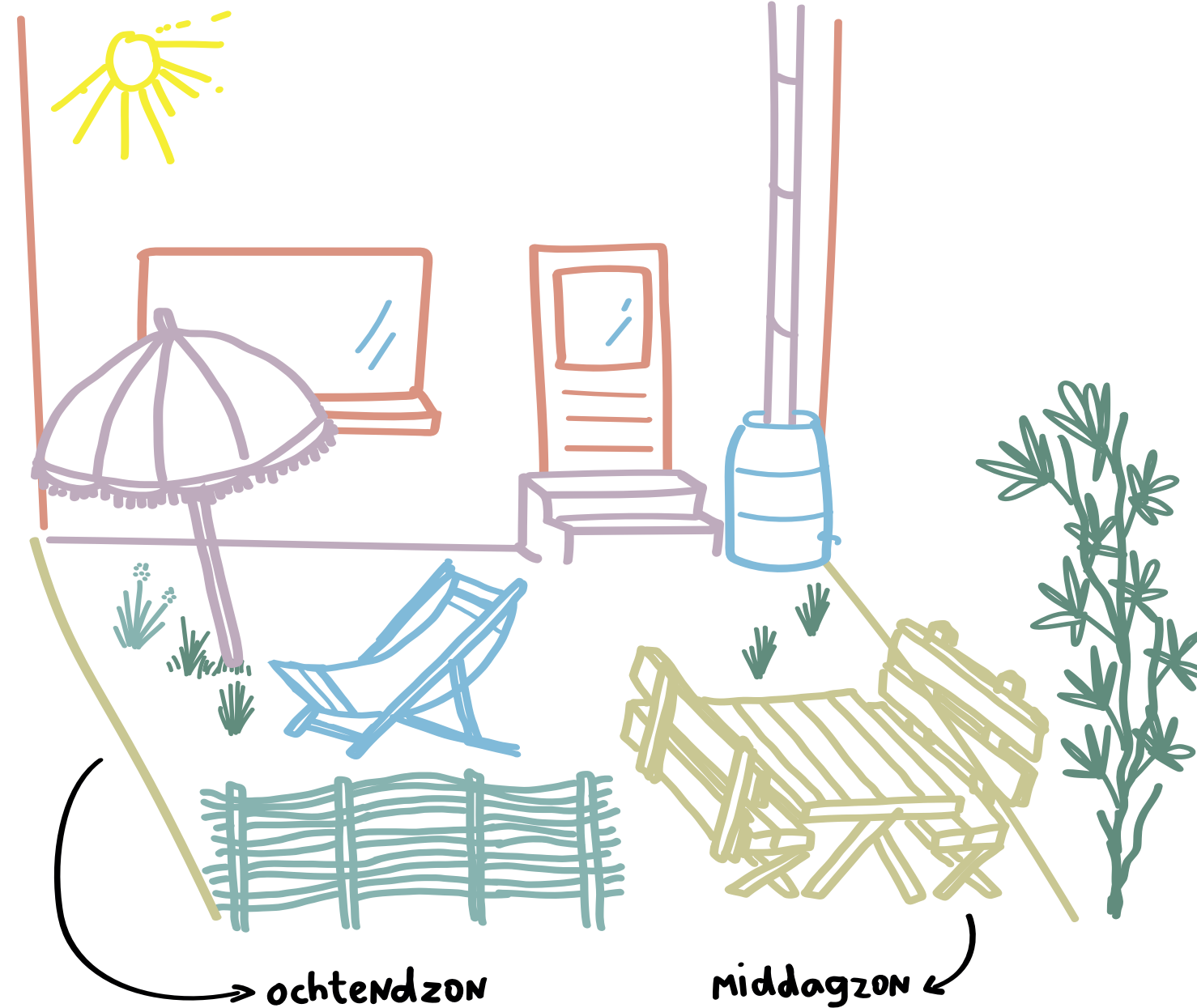
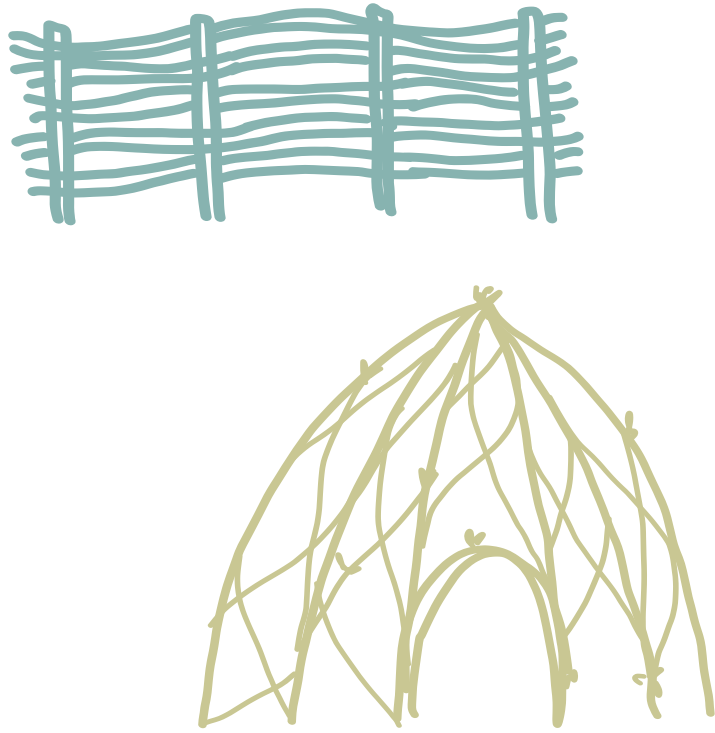
## Hoe?

Het kan helpen om je tuin een tijd lang te observeren voordat je hem opnieuw gaat inrichten. Vooral als je van plan bent veel geld uit te geven aan een nieuwe inrichting.

Je kunt dan namelijk ontdekken:

1. Wat er gebeurt met het water tijdens regenbuien.
2. Hoeveel zon in je tuin valt, waar de zon komt en hoeveel dat door het jaar heen verschilt.
3. Welke onderdelen van je tuin nu al een schuilplaats bieden voor kleine dieren.

Als je de bestaande condities hebt leren kennen, weet je ook wat eventueel aangepast moet worden. Ook weet je dan waarschijnlijk welke plek je op welke manier wilt gebruiken en kun je de gewenste planten in de grond zetten, daar waar de condities goed zijn.



## Duurzaamheid

Met het aanleggen van een tuin begin je een proces. Hoe de tuin er door de tijd uit gaat zien hangt af van de beplanting, het klimaat en de manier waarop jij de tuin onderhoudt. In een natuurtuin hoeft niet alles heel netjes te zijn. Sterker nog, holle stengels van uitgebloeide planten zijn een plek voor insecten om in te overwinteren en wat takkenhopen hier en daar helpen het dierenleven aan schuil- en nestplekken. Probeer bewuste keuzes te maken voor materialen en hergebruik ze als dat mogelijk is.

Haal je de tegels uit je tuin weg? Fantastisch! Je kunt tegels hergebruiken, bijvoorbeeld voor stapelmuurtjes. Wil je van de tegels af? De gemeente kan de tegels t/m eind september 2021 komen ophalen, met de tegeltaxi.

Dus wees er snel bij en maak een afspraak voor deze service via: [rotterdamsweerwoord.nl/tegeltaxi/](https://rotterdamsweerwoord.nl/tegeltaxi/)

Help je mee om Rotterdam klimaatbestendig te maken? Bekijk hier hoe je met je tuin kunt bijdragen: [rotterdamsweerwoord.nl/handen-uit-de-mouwen/](https://rotterdamsweerwoord.nl/handen-uit-de-mouwen/)

Deze informatie wordt mede mogelijk gemaakt door **Rotterdam gaat voor groen**. Met dit programma werkt de **gemeente Rotterdam** – in samenwerking met onder andere bewoners en bedrijven – aan 20 hectare extra groen.

De gemeente geeft ook tips voor een groene tuin. Kijk hier wat je kunt doen, waarom en welke subsidies je kunt krijgen: [rotterdam.nl/groenetuin](https://rotterdam.nl/groenetuin)

Help je mee om Rotterdam klimaatbestendig te maken? Kijk hier hoe je dat aanpakt en welke subsidies je kunt krijgen: [rotterdamsweerwoord.nl/handen-uit-de-mouwen/](https://rotterdamsweerwoord.nl/handen-uit-de-mouwen/)

**Stek**  
DE STADTUINWINKEL

Dit is een uitgave van STEK. STEK ontwerpt (collectieve) tuinen, organiseert straatvergroeningen & inspireert jou je leefomgeving te vergroenen middels de stadstuinwinkel, workshops en cursussen.